

**Aneks nr 8**  
**do Regulaminu przewozu osób, rzeczy i zwierząt**  
**przez PKP Szybka Kolej Miejska w Trójmieście Sp. z o.o. (RPO - SKM)**

1. W Regulaminie przewozu osób, rzeczy i zwierząt przez PKP Szybka Kolej Miejska w Trójmieście Sp. z o.o. (RPO-SKM), przyjętym do stosowania Uchwałą nr 134/2016 Zarządu PKP Szybka Kolej Miejska w Trójmieście Sp. z o.o., z dnia 6 lipca 2016 r. z późn. zm., wprowadza się następujące zmiany:

1) w § 5 ust. 1:

a) pkt 1 lit. a) otrzymuje brzmienie:

„a) blankietowy (wzór Nr 3, 3a i 3b);”

b) pkt 7 otrzymuje brzmienie:

„7) bilety wydawane przez kierowników pociągu/konduktorów/upoważnionych do kontroli z mobilnych terminali do sprzedaży biletów (wzór 13 i 13a);”

2) po § 7 dodaje się § 7a w brzmieniu:

**„§ 7a.**

**Sprzedaż biletów na przejazdy pociągami uruchamianymi przez innych przewoźników**

1. W kasach biletowych SKM lub podmiotu upoważnionego przez PKP SKM do sprzedaży biletów (agenta) można nabyć również bilety na przejazdy pociągami uruchamianymi przez następujących przewoźników:

- 1) „Przewozy Regionalne” sp. z o.o.;
- 2) „PKP Intercity” S.A.

2. Bilety, o których mowa w ust. 1 są sprzedawane na zasadach i warunkach określonych w taryfach, regulaminach lub warunkach ofert, ustalonych przez przewoźnika, na przejazd pociągiem którego jest wydawany dany bilet. Taryfy, regulaminy, cenniki oraz warunki ofert, ustalone przez danego przewoźnika zamieszczone są na jego stronie internetowej.”

3) w § 11 ust. 21 otrzymuje brzmienie:

„21. W przypadku zwrotu biletu niewykorzystanego z powodu odmowy przewozu roweru w pociągu, poświadczony przez kierownika pociągu/konduktora (wzór nr 1a) bilet o niewykorzystaniu podlega zwrotowi w każdej kasie biletowej SKM. Warunkiem dokonania zwrotu jest zgłoszenie się podróżnego do kierownika pociągu/konduktora w celu dokonania poświadczenia na bilecie. W przypadku biletu zakupionego za pośrednictwem telefonu komórkowego lub za pośrednictwem platformy internetowej, od kierownika pociągu/konduktora należy uzyskać poświadczenie wydane wg wzoru nr 1a. Zwrot należności za bilet zakupiony za pośrednictwem telefonu komórkowego lub za pośrednictwem platformy internetowej, jest możliwy w drodze pisemnej reklamacji wniesionej do SKM – w trybie i na zasadach określonych w § 23.”

4) w § 18 ust. 5:

a) pkt 3 i 4 otrzymują brzmienie:

„3) za pośrednictwem telefonu komórkowego – bilet na przewóz rzeczy pod opieką podróżnego;

4) za pośrednictwem automatu biletowego – bilet na przewóz rzeczy pod opieką podróżnego;”

b) po pkt 4 dodaje się pkt 5 w brzmieniu:

„5) za pośrednictwem platformy internetowej – bilet na przewóz rzeczy pod opieką podróżnego.”

5) w § 22 dodaje się ust. 7 w brzmieniu:

„7. Podmiotem uprawnionym do pozasądowego rozwiązywania sporów w związku ze świadczonymi przez PKP SKM usługami jest Rzecznik Praw Pasażera Kolei (szczegółowe informacje dostępne są na stronie internetowej Rzecznika Praw Pasażera Kolei [www.pasazer.gov.pl](http://www.pasazer.gov.pl)).”

6) w § 23:

a) w ust. 2, w pkt 5 kropkę zastępuje się przecinkiem i dodaje się pkt 6 w brzmieniu:

„6) z tytułu wadliwie działającej platformy internetowej.”

b) po ust. 3 dodaje się ust. 3a w brzmieniu:

„3a. Dopuszcza się możliwość złożenia reklamacji również za pośrednictwem poczty elektronicznej, ale wyłącznie w przypadkach biletów internetowych oraz biletów zakupionych za pośrednictwem telefonu komórkowego.”

7) we wzorach druków, po wzorze nr 3a dodaje się wzór nr 3b w brzmieniu stanowiącym Załącznik nr 1 do niniejszego aneksu;

8) we wzorach druków, wzór nr 4 otrzymuje brzmienie jak w Załączniku nr 2 do niniejszego aneksu;

9) we wzorach druków, pod wzorem nr 13 dodaje się informację w brzmieniu:

**„Wzór obowiązuje do wyczerpania zapasów”**

10) we wzorach druków, po wzorze nr 13 dodaje się wzór 13a w brzmieniu stanowiącym Załącznik nr 3 do niniejszego aneksu.

2. Zmiany obowiązują od dnia 21 sierpnia 2017 r.

### Bilet blankietowy z kasy elektronicznej

30 maj	L	<b>OD</b> VON / DE / FROM	<b>DO</b> NACH / A / TO	30 maj	L	<b>KL</b>
PLN						
<b>DM000000</b>						
SKM SKM SKM SKM SKM SKM SKM SKM SKM SKM SKM						

1. Zasady sprzedaży biletów, uprawnienia do ulgowych przejazdów, warunki przewozu, zasady zmiany umowy przewozu lub rezygnacji z przejazdu w podagach Spółki i PKP SKM określa:

- 1) Regulamin przewozu osób, rzeczy i zwierząt przez PKP Szybka Kolej Miejska w Trójmieście Sp. z o.o. (RPO-SKM),
- 2) Taryfa Przewozowa SKM (TP-SKM) zawierająca postanowienia taryfowe o przewozie osób, rzeczy i zwierząt w pociągach PKP SKM w Trójmieście Sp. z o.o. wraz z Cennikiem usług przewozowych PKP SKM w Trójmieście Sp. z o.o. (C-SKM).

2. Zakreśli obo wiążko w pasażerów, oprócz przepisów określonych w ust. 1 regulują ponadto:

- 1) Ustawa z dnia 15 listopada 1984 r. Prawo przewozowe (t.j. Dz. U. z 2015 r., poz. 915 z późn. zm.),
- 2) Rozporządzenie Parlamentu Europejskiego i Rady z dnia 23 października 2007 r. Nr 1371/2007/WE dotyczące praw obywateli pasażerów w ruchu kolejowym (L 315/14 PL Dziennik Urzędowy Unii Europejskiej 3.12.2007 r.).

3. Przy korzystaniu z niektórych podagów lub o fert specjalnych mogą mieć zastosowanie odrębne postanowienia (odrębne niż znajdujące się w TP-SKM oraz RPO-SKM).

4. Przepisy, o których mowa wyżej zamieszczone są na stronie internetowej [www.skm.pkp.pl](http://www.skm.pkp.pl) oraz dostępne do wglądu w kasach biletowych SKM.

5. Przewoźnik zastrzega sobie prawo do zatrzymania niniejszego biletu i wydania wzamian biletu zastępczego.

6. Zwrot biletu na przejazd (poświadczone go zgodnie z § 12 RPO-SKM) lub jego wymiana mogą być ograniczone lub wykluczone (w przypadkach określonych przepisami). Od należności zwracanej za całość lub częściowo niewykorzystany bilet na przejazd potrącane jest odstępne, chyba że odstąpienie od umowy przewozu nastąpi z przyczyn występujących po stronie przewoźnika.

7. Więcej informacji o prawach pasażera na [www.pasazer.info.pl](http://www.pasazer.info.pl).

8. W przypadku zagrożenia w podróży lub na obszarze kolejowym należy powiadomić Straż Ochrony Kolei SKM. Telefon Alarmowy 668 163 171 (czynny całą dobę).

**PKP Szybka Kolej Miejska w Trójmieście Sp. z o.o.**  
**ul. Morska 350a**  
**81-002 Gdynia**

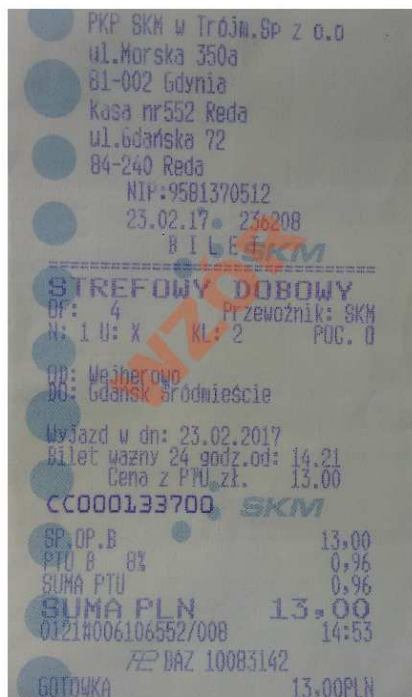
[www.skm.pkp.pl](http://www.skm.pkp.pl)  
Informacja SKM: 58 721-21-70

Życzymy Państwu przyjemnej podróży!

**Miejsce na adnotację kasy/obsługi pociągu:**  
Bilet na przejazd jednorazowy wydany na odległość nie mniejszą niż 50 km uznaje się za fakturę VAT (podstawa: Rozporządzenie Ministra Finansów z dnia 09.12.2013r. w sprawie wystawiania faktur (Dz. U. z 2013, poz. 1485)).

**PKP Szybka Kolej Miejska w Trójmieście Sp. z o.o. H-236-17-00**

**Bilet blankietowy z kasy elektronicznej na papierze ciągłym**



**Załącznik nr 3**  
**do aneksu nr 8 do Regulaminu przewozu osób,**  
**rzeczy i zwierząt przez PKP Szybka Kolej**  
**Miejska w Trójmieście Sp. z o.o. (RPO-SKM)**

Wzór nr 13a  
do § 5 RPO SKM

**Bilet emitowany przez mobilny terminal do sprzedaży biletów w pociągu**

PKP Szybka Kolej Miejska w Trójmieście Sp. z o.o. ul. Piłsudskiego 130A, 81-402 Gdynia NIP: 938-13-70-512		POC: <input type="checkbox"/> II: 1 U: 0 NR: 95741 U %: 0 % KL: 2
<b>BILET (2) PRZEJAZD TAM</b>		
Od: Babi Dół Do: Borkowo Przejazd: ****	Przejazd dnia: 07.07.2017 KM: 5 Przejazd: *3,20 PLN	
Ważny na przejazd w pociągach SKM		
		Razem: *3,20 PLN Gotówka
(5900) Gdynia Gł 07.07.2017 09:32:07 PTU 8%: *0,24 PLN		
		DD 12402970 
PKP Szybka Kolej Miejska życzy miłej podróży H-0001 124/99999/1/1		

PKP Szybka Kolej Miejska w Trójmieście Sp. z o.o. ul. Piłsudskiego 130A, 81-402 Gdynia NIP: 938-13-70-512		POC: <input type="checkbox"/> II: 0 U: 1 NR: 95741 U %: 51 % KL: 2 (99) STU/DOK
<b>BILET (66) MIESIĘCZNY</b>		
Od: * Do: * Przejazd: ****	Przejazd: *63,70 PLN	
WAŻNY OD: 07.07.2017 DO: 06.08.2017		
Bilet miesięczny Trójmiejski TAM/POWRÓT Gdańsk Śródmieście Gdynia Casowa przez Sopot Ważny na przejazd w pociągach SKM		
IMIE I NAZWISKO: .....		
BILET WAŻNY JEDYNIĘ Z WPIS. WŁAŚCICIELA I DOK. ZE ZDJ.		
		Razem: *63,70 PLN Gotówka
(5900) Gdynia Gł 07.07.2017 09:52:03 PTU 8%: *4,72 PLN		
		DD 12402985 
PKP Szybka Kolej Miejska życzy miłej podróży H-0001 124/99999/1/1		