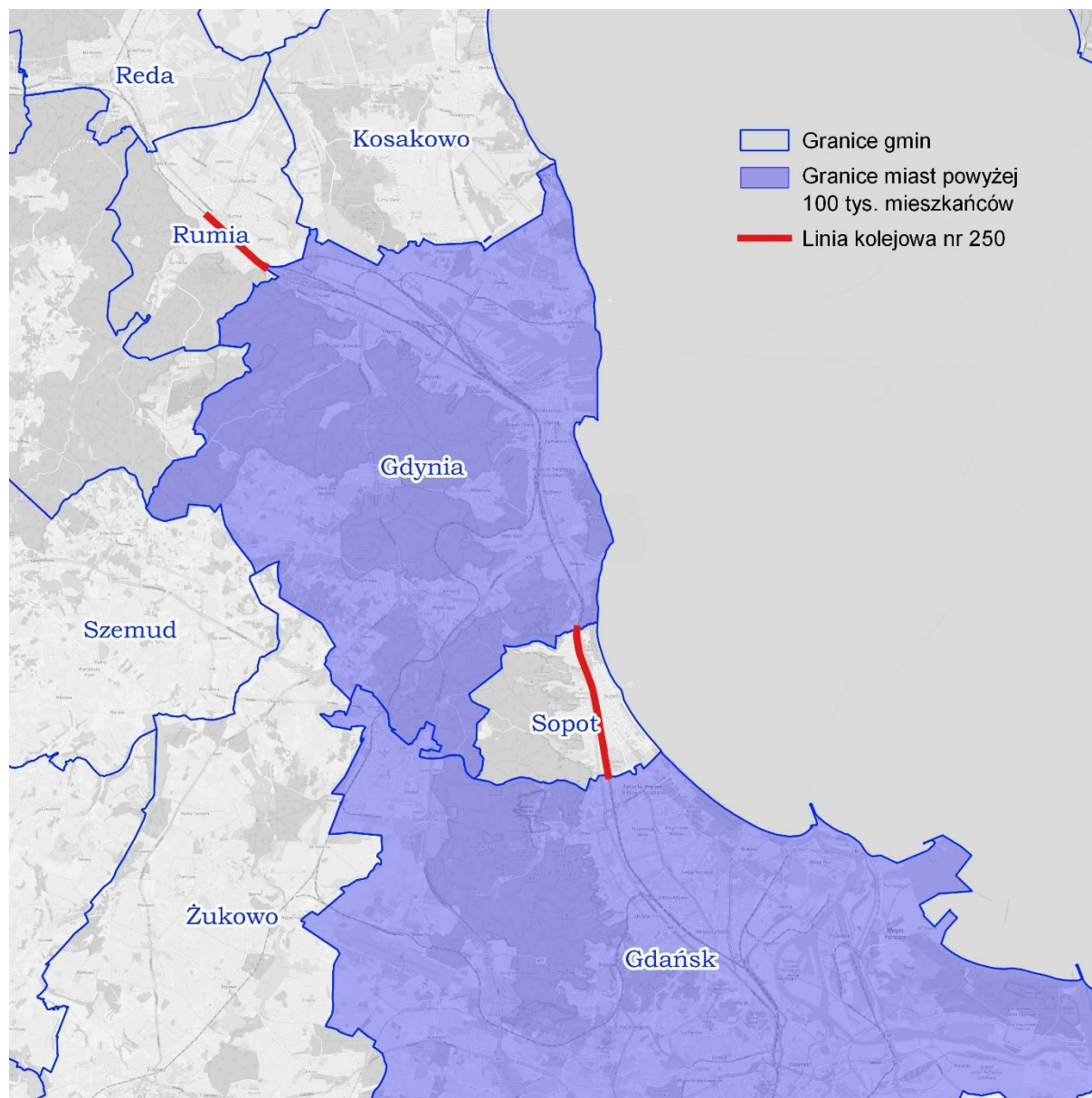


## Streszczenie w języku niespecjalistycznym

### 1.1. Charakterystyka głównych źródeł hałasu

Analizie poddano fragmenty linii kolejowej nr 250 (Gdańsk Śródmieście – Rumia) położone poza granicami miast o liczbie mieszkańców większej niż 100 tys. mieszkańców. W opracowaniu zawarto fragmenty przebiegające przez tereny Sopotu oraz Rumii wraz z sąsiadującymi z nimi pasami terenu o szerokości 400 m każdy.



Rysunek 1. Lokalizacja analizowanych fragmentów linii kolejowej nr 250

Linia kolejowa nr 250 jest funkcjonalnie wydzielona z systemu kolei i jest przeznaczona wyłącznie do ruchu pasażerskiego. Linia kolejowa 250 jest linią pierwszorzędą, normalnotorową, dwutorową oraz zelektryfikowaną. Klasa torów na linii – 3 klasa techniczna.

Tabela 1. Zestawienie odcinków linii kolejowych objętych opracowaniem

Lp.	Numer linii kolejowej	Nazwa	Współrzędna długości geograficznej początku odcinka [PL-1992]	Współrzędna szerokości geograficznej początku odcinka [PL-1992]	Współrzędna długości geograficznej końca odcinka [PL-1992]	Współrzędna szerokości geograficznej końca odcinka [PL-1992]	Długość [km]	Opis odcinka
1.	250	Sopot	471945,18490	728948,21310	471031,85130	733240,73710	4,42	Początek odcinka: granica z m. Gdańsk – Sopot Wyścigi – Sopot – Spot Kamienny Potok – koniec odcinka: granica z m. Gdynia
2.	250	Rumia	461905,62700	743815,16940	460237,07290	745296,92260	2,81	Początek odcinka: granica z m. Gdynia – Rumia Janowo – koniec odcinka: Rumia (przystanek)

Trasa linii nr 250 przebiega przez następujące stacje kolejowe:

- Sopot Wyścigi,
- Sopot,
- Sopot Kamienny Potok,
- Rumia Janowo,
- Rumia.

Tory główne zasadnicze linii kolejowej nr 250:

- tor nr 501 – w stronę Wejherowa,
- tor nr 502 – w stronę Gdańska.

## 1.2. Opis terenów zagrożonych hałasem

W niniejszym rozdziale przeanalizowano analizowany obszar pod względem występujących przekroczeń dopuszczalnych poziomu hałasu. Przekroczenia dopuszczalnych poziomów hałasu zostały przedstawione w podziale na 2 jednostki pomocnicze:

### 2. Tabela 2. Opis i usytuowanie terenów zagrożonych hałasem w podziale na powiaty

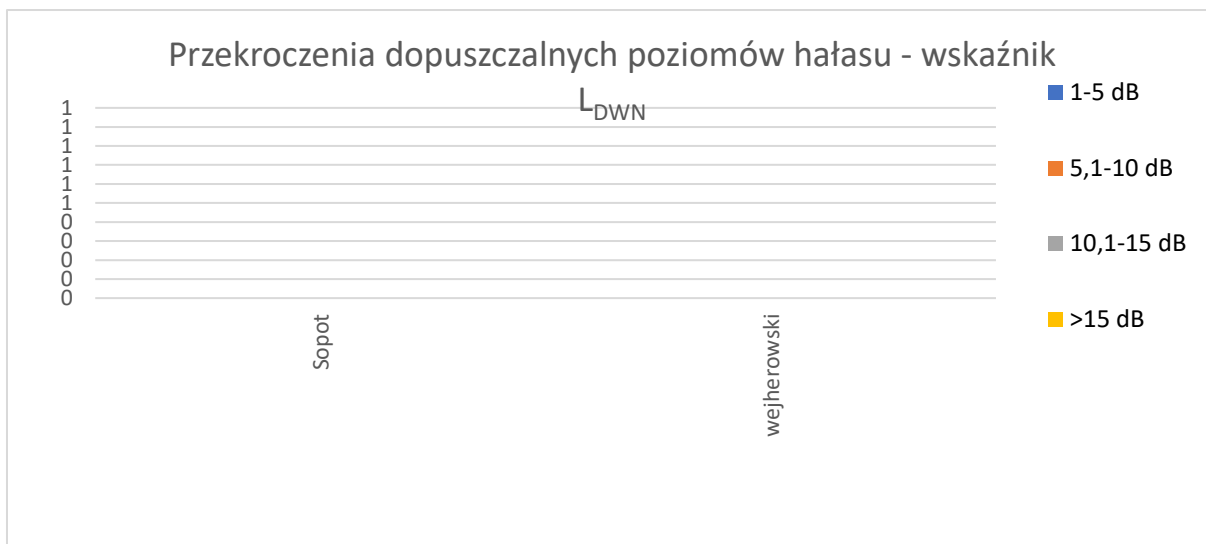
L.p.	Powiat	Numer linii	Przekroczenia $L_{DWN}$	Przekroczenia $L_N$
1.	Sopot	250	Przekroczenia w zakresie od 1 dB do 5 dB sięgają 10 budynków chronionych	Przekroczenia w zakresie od 1 dB do 5 dB sięgają 10 budynków chronionych
2.	wejherowski	250	Przekroczenia w zakresie od 1 dB do 5 dB nie sięgają zabudowy chronionej.	Brak przekroczeń.

## 2.1. Szacunkowa liczba osób zamieszkujących na terenach, na których występują przekroczenia dopuszczalnych poziomów hałasu wyrażonych wskaźnikami $L_{DWN}$ i $L_N$

W ramach opracowania oszacowano liczbę osób zamieszkujących na terenach, na których występują przekroczenia dopuszczalnych poziomów hałasu. W poniższych tabelach zestawiono oszacowaną liczbę (z dokładnością do 100 osób) dla dwóch wskaźników –  $L_{DWN}$  i  $L_N$ . Dodatkowo przedstawiono te dane w formie wykresów.

Tabela 3. Szacunkowa liczba osób zamieszkujących na terenach, na których występują przekroczenia dopuszczalnych poziomów hałasu – wskaźnik  $L_{DWN}$ 

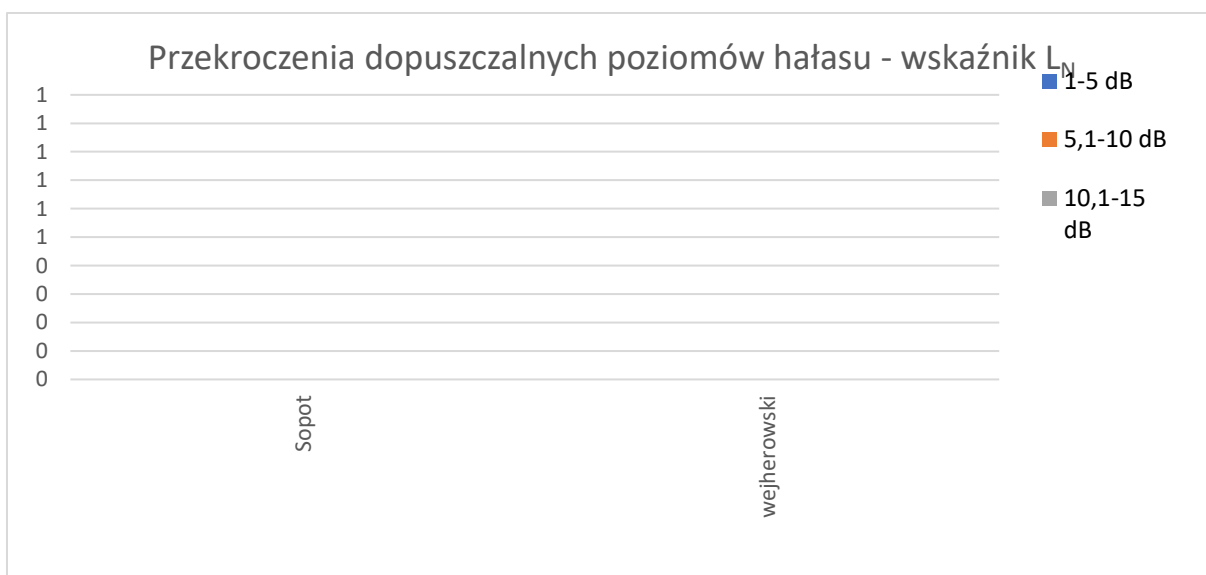
Lp.	Powiat	Przekroczenia dopuszczalnych poziomów hałasu - wskaźnik $L_{DWN}$			
		1-5 dB	5,1-10 dB	10,1-15 dB	>15 dB
1.	Sopot	0	0	0	0
2.	wejherowski	0	0	0	0



Rysunek 2. Szacunkowa liczba osób zamieszkujących na terenach, na których występują przekroczenia dopuszczalnych poziomów hałasu – wskaźnik  $L_{DWN}$

Tabela 4. Szacunkowa liczba osób zamieszkujących na terenach, na których występują przekroczenia dopuszczalnych poziomów hałasu – wskaźnik  $L_N$

Lp.	Źródło	Przekroczenia dopuszczalnych poziomów hałasu - wskaźnik $L_N$			
		1-5 dB	5,1-10 dB	10,1-15 dB	>15 dB
1.	Sopot	0	0	0	0
2.	wejherowski	0	0	0	0



Rysunek 3. Szacunkowa liczba osób zamieszkujących na terenach, na których występują przekroczenia dopuszczalnych poziomów hałasu – wskaźnik  $L_N$

## 2.2. Opis planowanych działań w zakresie ochrony środowiska

### 2.2.1. Działania planowane do realizacji w ciągu 5 lat

Zarządzający linią kolejową nr 250 planuje stopniową wymianę taboru na nowocześniejszy. Inwestycja ta może mieć znaczący wpływ na poprawę stanu klimatu akustycznego w otoczeniu przedmiotowej linii kolejowej. W celu określenia wpływu realizacji niniejszej inwestycji na klimat akustyczny wykonano obliczenia. Efekt przedstawiony został na załączonej do niniejszego opracowania mapie

prognostycznej. Dzięki wymianie taboru na nowocześniejszy nastąpi znacząca poprawa klimatu akustycznego oraz komfortu ludności zamieszkującej okolicę.

Dodatkowym działaniem, które nie będzie realizowane bezpośrednio przez Zarządzającego linią kolejową będą ekrany akustyczne. Zaprojektowane i wykonane one będą przez deweloperów i inwestorów budowlanych w przypadku realizacji inwestycji wzdłuż analizowanego źródła hałasu, co pozwoli na ograniczenie emisji hałasu na te tereny i zapobiegnie zwiększaniu powierzchni terenów, na których występują przekroczenia dopuszczalnych poziomów hałasu.

### **2.2.2. Działania planowane do realizacji w ciągu 6-10 lat**

Zarządzający linią kolejową nr 250 planuje dalszą stopniową wymianę taboru na nowocześniejszy.